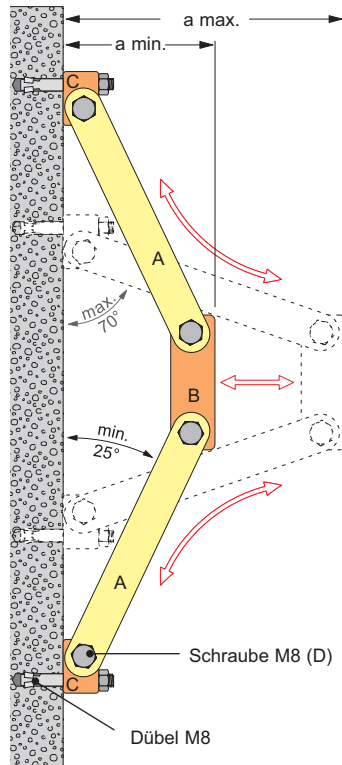




Konsolehalter

Haltekonstruktion für senkrecht verlaufende Luftleitungen

- Anpassungsfähiges Bauteil (z.B. bei verschiedenen Kanalabmessungen)
- Direktbefestigung oder Aufhängung durch Gewindestangen möglich
- Hohe Belastbarkeit



Ausführungen:

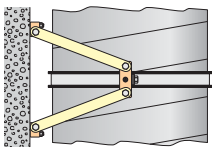
Typ	a max.	a min.
KH 12	138 mm	76 mm
KH 18	195 mm	102 mm
KH 24	251 mm	127 mm
KH 32	326 mm	161 mm
KH 40	402 mm	195 mm
KH 48	477 mm	229 mm



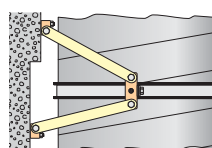
TIP Konsolehalter können auch auf dem Boden oder an der Decke eingesetzt werden.



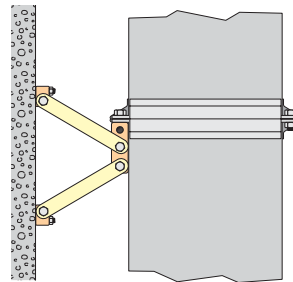
Montagebeispiele



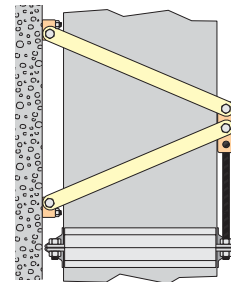
Rohr an der Wand



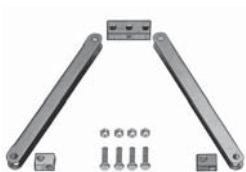
Rohr an abgesetzter Wand



Kanal an der Wand



Kanal an der Wand, mit Gewindestangen aufgehängt



Ein Bausatz Konsolehalter besteht aus:

- 2 Bügeln (A)
- 1 Mittelklotz (B)
- 2 Wandklötzen (C)
- 4 Schrauben M8 x 30 mit Mutter (D)

